

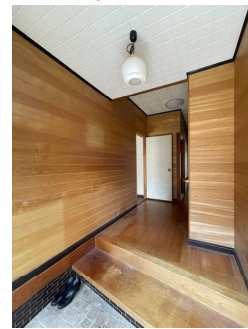
所在地	松阪市豊原町	土地面積	公簿 227.91㎡	私道面積 (共有持分)	
間取り タイプ	5DK	土地権利	所有権	建物面積	96.43㎡
物件 所在地	三重県松阪市豊原町 555-14	都市計画	調整区域	用途地域	無指定
交通	近鉄山田鳥羽志摩線 櫛田 徒歩21分	築年月	1990年08月	駐車場	
構造・規模	木造 2階建	現況	空家	引渡可能 時期	相談
間取内訳		建築確認 番号		接道状況 (角地・間口)	東4.7m 接面14.8m
		設備	プロパンガス,電気,上水道,浄化槽,側溝,庭,縁側,駐車場 2台分		

間取り
5DK建物面積
96.43㎡築年月
1990年08月

チェックポイント！

- I T 重説対応物件 ● 閑静な住宅街 ● プロパンガス ● 電気 ● 上水道 ● 浄化槽 ● 側溝 ● 庭 ● 縁側 ● 駐車場 2台分

★閑静な住宅街にございます
★お土地の坪数約 69坪！
★櫛田駅まで車で約 5分！通勤通学に
便利♪



建ぺい率		容積率		地目	宅地
備考	利用駅 1：紀勢本線 徳和 徒歩23分				

東海不動産株式会社 売買部署

infosheet 物件番号 69797591049

三重県知事免許 (2) 第 3493号
〒515-0017 三重県松阪市京町 2 1 2-5

☎ 0598-23-1068 fax 0598-23-0078

定休日：年末年始

■取引態様：専任媒介